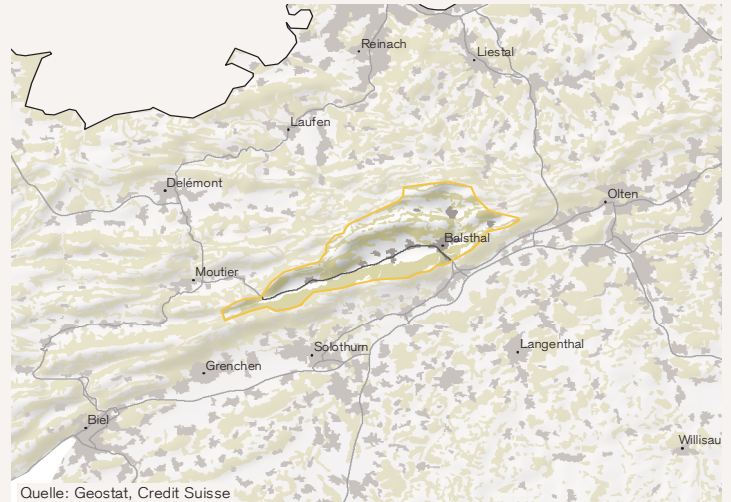


# Factsheet | Region Thal

	Thal	SO	CH
Bevölkerungszahl 2015	14'425	266'418	8'327'126
Beschäftigtenzahl 2014	3'866	108'062	3'965'736
Pendlersaldo 2014	-2'613	-14'326	-
BIP (Mrd. CHF) 2013	0.6	16.9	634.9
BIP pro Beschäftigten (CHF)	144'399	156'831	161'418
Einkommen p.K. (netto) 2016	49'770	53'337	52'988
Erwerbsquote 2014	68.1%	65.8%	66.4%
Wanderungssaldo 2015	167	2'540	71'884
Arbeitslosenquote 2016	-	2.6%	3.2%
Wohneigentumsquote 2015	56.2%	47.4%	39.1%
Gesamtwohnungsbestand 2015	6'779	132'536	4'351'846
Gesamtfläche (ha)	13'939	79'043	4'129'075
Anteil Siedlungsfläche	5.8%	13.9%	7.5%
Anzahl Gemeinden 2015	9	109	2'324

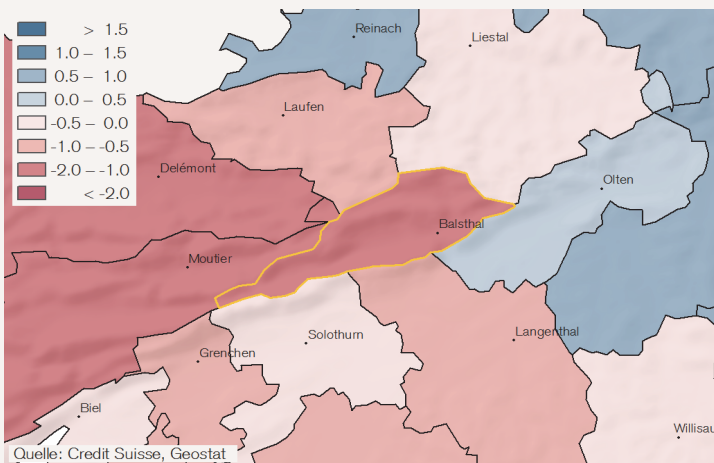
Quelle: Bundesamt für Statistik, Credit Suisse



## Wirtschaft

### Standortqualität

Synthetischer Indikator, CH = 0, 2016



### Komponenten der Standortqualität

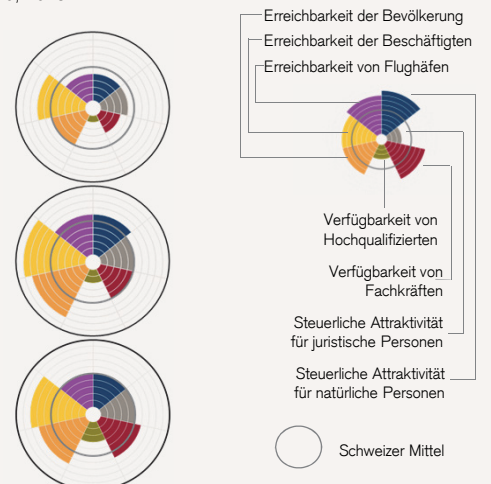
Synthetischer Indikator, CH = 0, 2016

Thal  
SQL: -1.2  
Rang: 77 / 110

Olten/Gösgen/Gäu  
SQL: 0  
Rang: 39 / 110

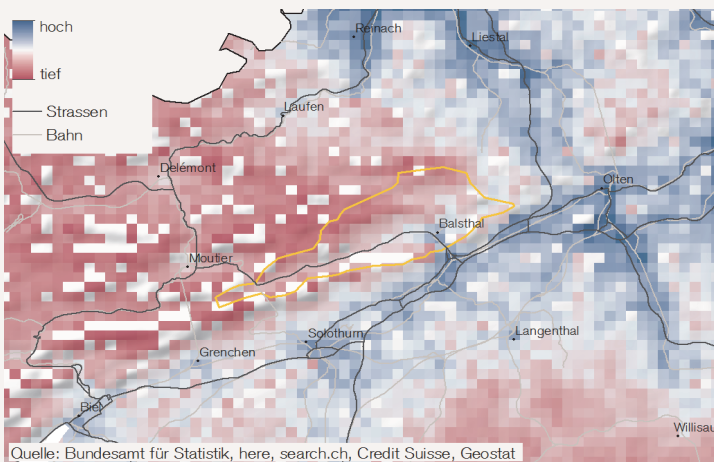
SO  
SQL: -0.2  
Rang: 16 / 26

Quelle: Credit Suisse



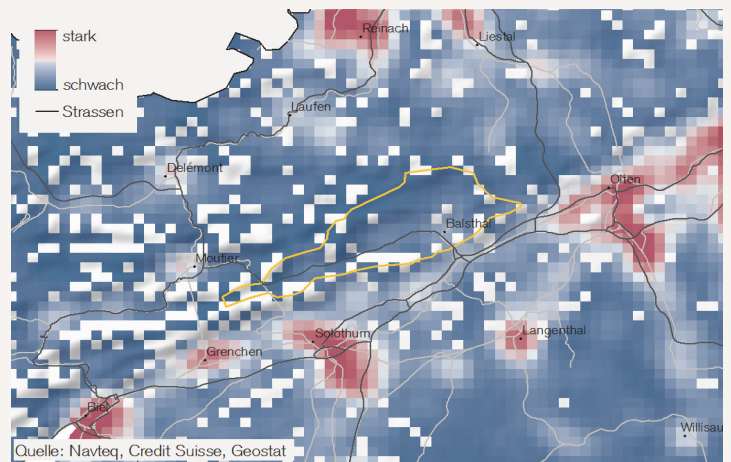
### Erreichbarkeit der Bevölkerung

Pro besiedelten Quadratkilometer, Individualverkehr und OEV kombiniert



### Staubelastung

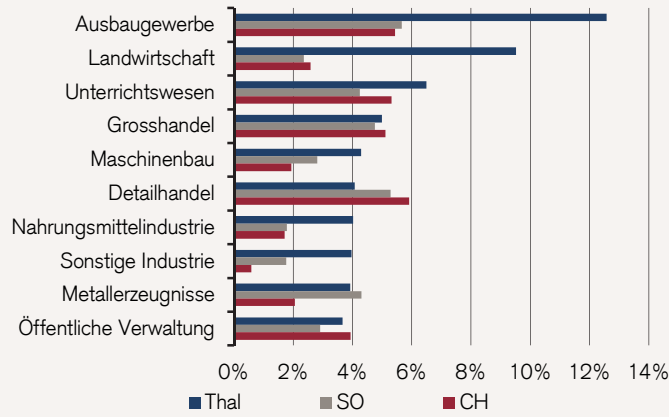
Relative verkehrsbedingte Verlängerung der Fahrzeit um 7.15 Uhr



# Factsheet | Region Thal

## Branchenstruktur

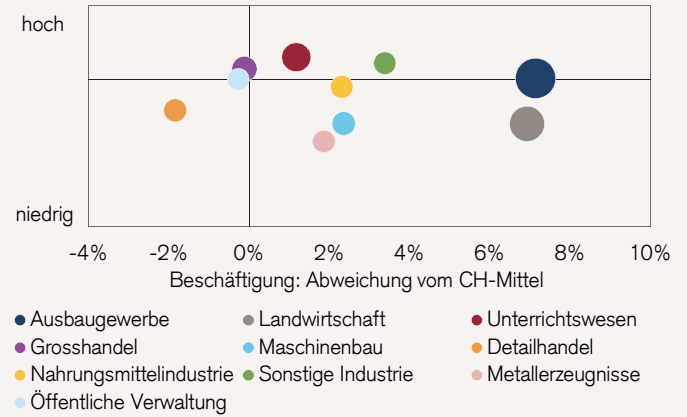
Beschäftigungsanteile der 10 grössten Branchen in Prozent, 2014



Quelle: Bundesamt für Statistik

## Chancen-Risiken-Bewertung

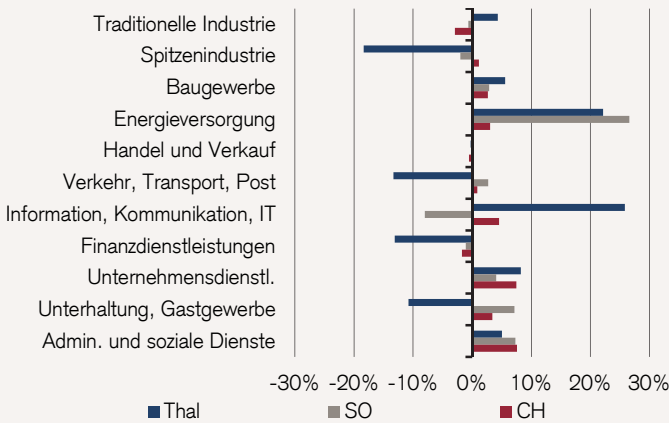
Gesamtbewertung Thal: -0.8 SO: 0.2 CH: 0.0



Quelle: Bundesamt für Statistik, Credit Suisse

## Beschäftigungsentwicklung

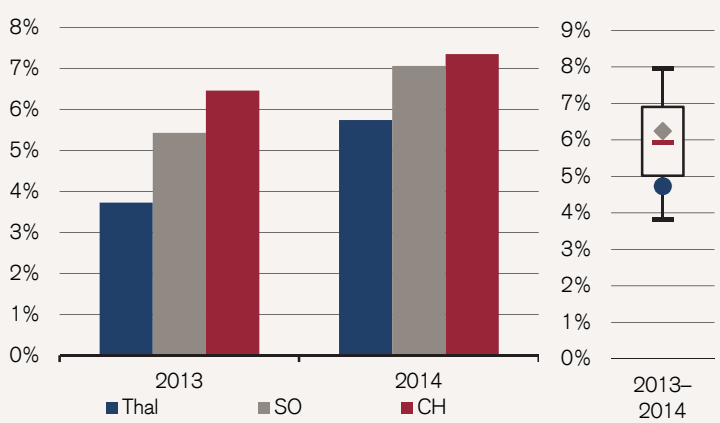
2. und 3. Sektor, in Prozent, Spezialisierungskategorien, 2011-2014



Quelle: Bundesamt für Statistik

## Gründungsdynamik

Anteil neugegründeter Unternehmen in % des Unternehmensbestands

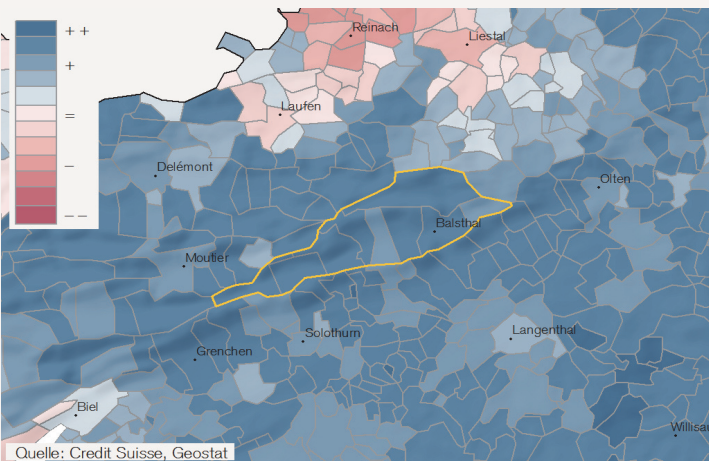


Quelle: Bundesamt für Statistik

## Wohnen | Struktur und Nachfrage

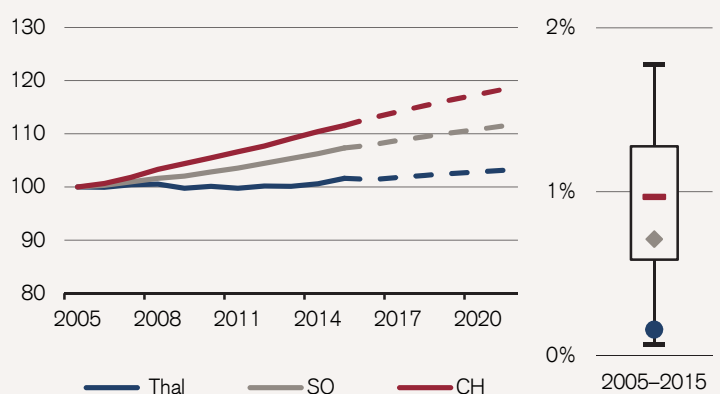
### Finanzielle Wohnattraktivität

RDI-Indikator, inklusive Pendel- und Kinderbetreuungskosten, 2016



### Bevölkerungswachstum

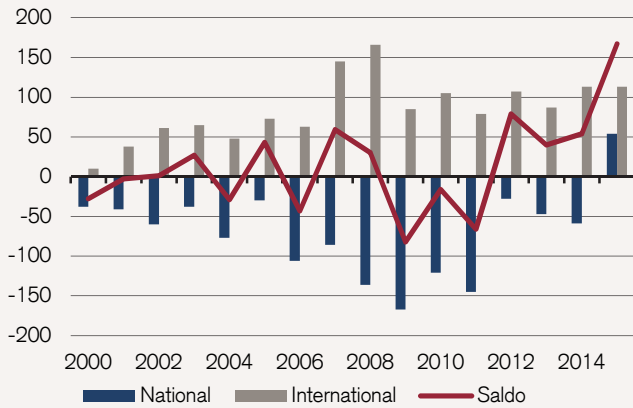
Indexiert, 2005 = 100; Boxplot: durchschnittliches Jahreswachstum 2005-2015



Quelle: Bundesamt für Statistik, Prognose Credit Suisse

### Migrationsbilanz

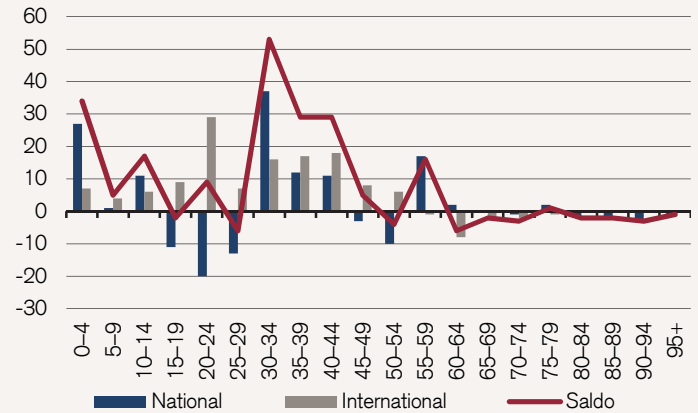
Saldo in Personen



Quelle: Bundesamt für Statistik

### Migration nach Altersklasse

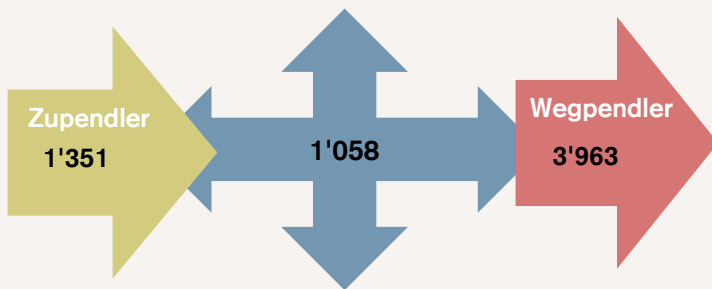
Saldo in Personen, 2015



Quelle: Bundesamt für Statistik

### Pendler

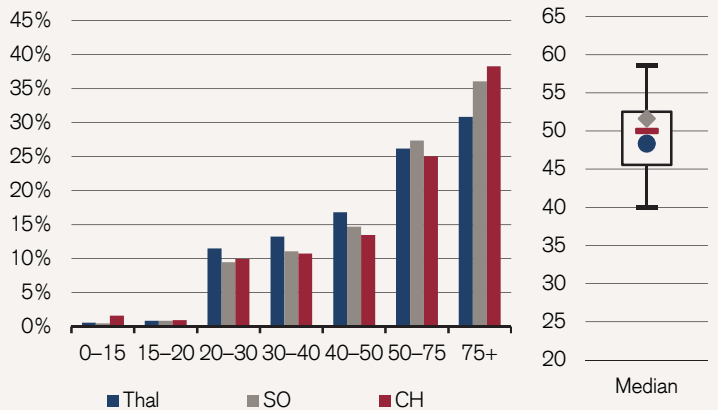
Zupendler, Pendler innerhalb der Wirtschaftsregion, Wegpendler, 2014



Quelle: Bundesamt für Statistik

### Steuerpflichtige nach Einkommensklassen

Reineinkommen, 2013, Einkommensklassen und Medianeinkommen in 1'000 CHF



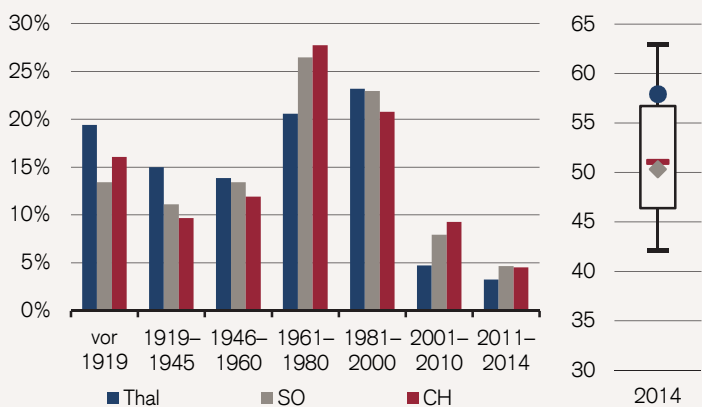
Quelle: Eidgenössische Steuerverwaltung, Credit Suisse

## Wohnen | Bestand und Angebot

### Alter des Wohnungsbestands

Anteil Bauperiode am Total des Wohnungsbestands, 2014

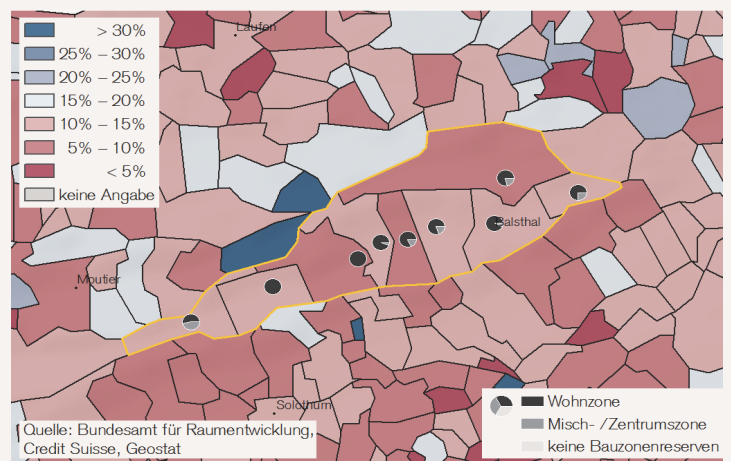
Ø Alter in Jahren



Quelle: Bundesamt für Statistik, Credit Suisse

### Bauzonenreserven Wohnen

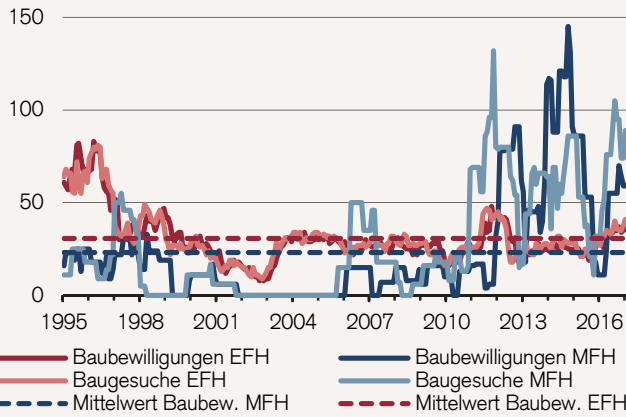
In Prozent der totalen Bauzonen mit Wohnnutzung, 2012



Quelle: Bundesamt für Raumentwicklung, Credit Suisse, Geostat

### Projektierungstätigkeit

Neubau, Anzahl Wohneinheiten, Summe über 12 Monate

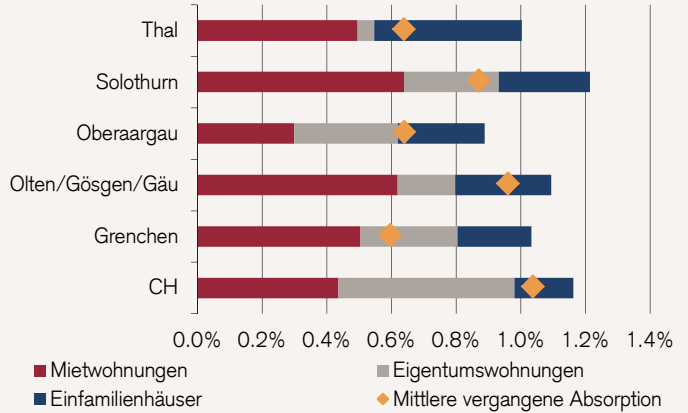


Quelle: Baublatt, Credit Suisse

EFH: Einfamilienhäuser, MFH: Mehrfamilienhäuser

### Ausweitung und mittlere Absorption

Nach Wohnform, in Prozent des Bestandes

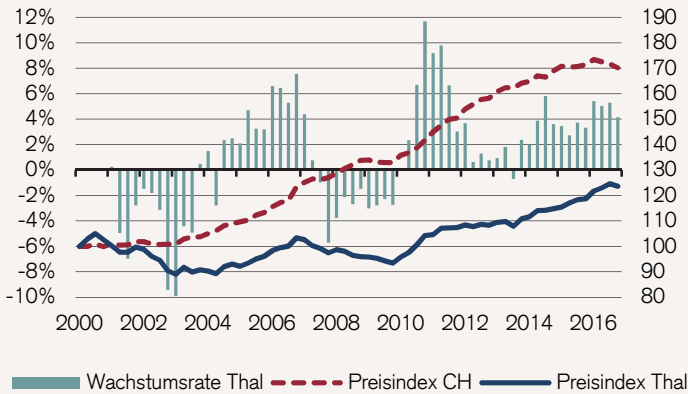


Quelle: Schweizer Baublatt, Bundesamt für Statistik, Credit Suisse

## Wohnen | Marktergebnis

### Wohneigentumspreise (EFH und EWG)

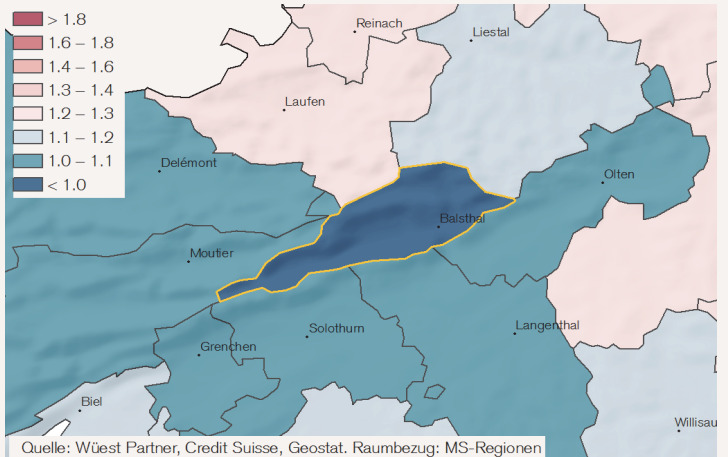
Rechte Skala: Index, 1. Q. 2000 = 100. Linke Skala: Wachstumsrate in Prozent (YoY)



Quelle: Wüest Partner, Credit Suisse. Raumbezug: MS-Regionen

### Wohneigentumspreise: Preis-Einkommens-Schere

Verhältnis Entwicklung Wohneigentumspreise zu Entwicklung Haushaltseinkommen



Quelle: Wüest Partner, Credit Suisse, Geostat. Raumbezug: MS-Regionen

### Eigentums- und Mietpreise

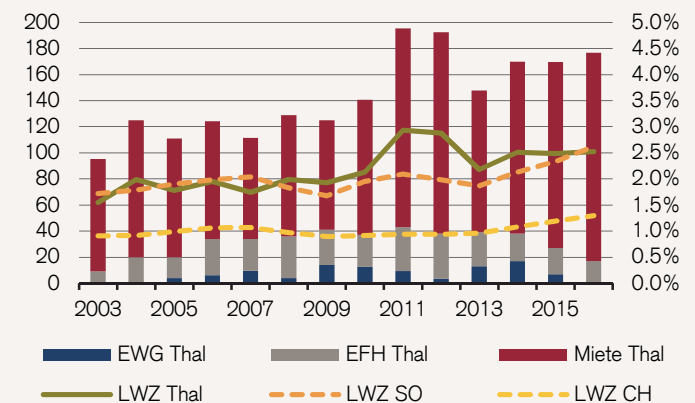
In CHF, EFH und EWG: 4. Q. 2016; Miete: 4. Q. 2016

Bevölkerungsreichste Gemeinden der Region	Nettomiete, pro m <sup>2</sup> / Jahr	Preis EWG pro m <sup>2</sup>	Preis EFH pro m <sup>2</sup>
Balsthal	179	5'040	6'400
Mümliswil-Ramiswil	163	4'780	5'460
Laupersdorf	175	4'700	6'310
Matzendorf	172	4'810	6'640
Welschenrohr	164	4'040	5'010
Solothurn	198	5'820	7'890
Langenthal	200	5'950	7'440
CH (Median)	194	5'900	7'190

Quelle: Wüest Partner. EWG: Eigentumswohnung; EFH: Einfamilienhaus

### Leerstände und Leerwohnungsziffer

Leerstände in Wohneinheiten (linke Skala), LWZ: Leerwohnungsziffer



Quelle: Bundesamt für Statistik, Credit Suisse



## Erläuterungen

**Analyseeinheit:** Diese Factsheets basieren auf den 110 Wirtschaftsregionen, die von Credit Suisse Economic Research in Anlehnung an die MS-Regionen (mobilité spatiale) definiert worden sind. Sie repräsentieren wirtschaftlich zusammenhängende Räume, die nicht unbedingt den politischen Einheiten entsprechen.

### Wirtschaft

Der **Standortqualitätsindikator (SQI)** der Credit Suisse misst die Attraktivität der Schweizer Regionen und Kantone für Unternehmen. Die sieben Teilindikatoren gemäss Abbildung «Komponenten der Standortqualität» werden gewichtet und zum Gesamtindikator aggregiert. Werte zwischen -0.3 und +0.3 können als Mittelfeld bezeichnet werden, höhere Werte bezeichnen eine überdurchschnittliche Attraktivität, tiefere eine geringere. Für Details: [www.credit-suisse.com/research](http://www.credit-suisse.com/research) → «Standortqualität: Basel-Stadt wird Kanton Zürich überholen».

**Erreichbarkeit der Bevölkerung:** Drückt die verkehrstechnische Erreichbarkeit der Bevölkerung mittels dem öffentlichen und individuellen Verkehr aus.

**Chancen-Risiken-Bewertung:** Die vertikale Achse der Abbildung zeigt die Chancen-Risiken-Bewertung der 10 grössten Branchen der Wirtschaftsregion an. Das Bewertungsmodell basiert auf 14 Indikatoren der offiziellen Statistik und Prognosen der Credit Suisse. Je höher eine Branche in der Darstellung zu liegen kommt, desto günstiger ist das Verhältnis zwischen ihrem Wachstumspotenzial und ihren Risiken. Der Durchmesser der Kreise gibt den Anteil der betreffenden Branche an der Gesamtheit der Arbeitsplätze in der Region wieder. Die Abweichung dieses Anteils vom Landesdurchschnitt wird auf der horizontalen Achse angezeigt. Je weiter rechts eine Branche in der Abbildung eingetragen ist, desto grösser ist die Spezialisierung der betrachteten Region in dieser Branche. Für Details: [www.credit-suisse.com/research](http://www.credit-suisse.com/research) → «Branchenhandbuch 2017».

### Wohnen | Struktur und Nachfrage

**Finanzielle Wohnattraktivität:** Das frei verfügbare Einkommen ist das zentrale Kriterium der finanziellen Wohnattraktivität. Es bezeichnet denjenigen Betrag, welcher einem Haushalt nach Abzug sämtlicher Zwangsabgaben und Fixkosten vom Bruttoeinkommen zur Verfügung steht. Der RDI-Indikator bringt die frei verfügbaren Einkommen für eine grosse Bandbreite von Haushalten in aggregierter Form zum Ausdruck. Er nimmt für die Schweiz den Wert 0 an.

**Pendler:** Erwerbstätige, welche in einer anderen Gemeinde wohnen als sie arbeiten, gelten als Pendler. Binnenpendler verlassen zwar ihre Wohngemeinde, haben ihre Arbeitsstelle jedoch innerhalb derselben Region. Als Wegpendler werden diejenigen Erwerbstätigen bezeichnet, welche in der betreffenden Region wohnen und in einer anderen arbeiten.

**Steuerpflichtige nach Einkommensklassen:** Anteil Steuerpflichtige nach Klassen des reinen Einkommens unter Einbezug von Normal- und Sonderfällen. Beinhaltet Pflichtige der direkten Bundessteuer.

### Wohnen | Bestand und Angebot

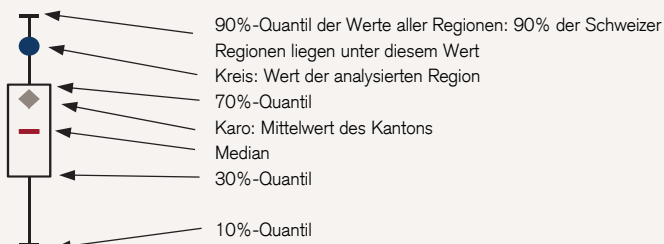
**Bauzonen:** Die unüberbauten Bauzonen werden vom Bundesamt für Raumentwicklung ARE mit einer Geoanalyse mit zwei verschiedenen Annahmen ermittelt, welche die untere und obere Grenze einer Bandbreite ergeben. Dabei wurden hier jeweils die Durchschnittswerte der beiden Grenzen verwendet. Die Resultate nach der gewählten Methodik sind schweizweit vergleichbar. Sie weichen jedoch von kantonalen Erhebungen und Publikationen ab, da die Kantone unterschiedliche Methoden verwenden.

**Ausweitung und mittlere Absorption:** Die Ausweitung gibt an, wie viele Wohneinheiten, gemäss den Baubewilligungen der letzten 24 Monate (Jahresmittel), in den nächsten rund 6 bis 18 Monaten auf den Markt gelangen werden. Die Absorption beschreibt, wie viele Wohnungen und Einfamilienhäuser im Mittel der letzten 5 Jahre vom Markt aufgenommen werden konnten (gemessen am Wohnungsbestand). In anderen Worten bezeichnet dieser Wert den Reinzugang an Wohneinheiten abzüglich der Veränderung der Leerstände.

### Wohnen | Marktergebnis

**Wohneigentumspreise: Preis-Einkommens-Schere:** Dieser Indikator misst das Verhältnis zwischen der Entwicklung der Wohneigentumspreise (Eigentumswohnungen und Einfamilienhäuser) und der Entwicklung der Haushaltseinkommen. Werte grösser als 1 bedeuten, dass die Wohneigentumspreise stärker wachsen als die Haushaltseinkommen. Dies kann langfristig zu Problemen in der finanziellen Tragbarkeit der Wohnungen führen.

### Spektren



## Credit Suisse Economic Research

Credit Suisse Economic Research zählt zu den führenden Anbietern volkswirtschaftlicher Analysen für die Schweiz. Die Erkenntnisse fliessen in Studien zur konjunkturellen Lage, zu einzelnen Branchen und Regionen sowie zum Immobilienmarkt ein. Damit trägt die Credit Suisse aktiv zur Diskussion über Lösungen für wirtschaftliche Herausforderungen bei und stellt ihren Kunden fundierte Informationen zur Verfügung.

### Kontakt

E-Mail: [factsheets.economicresearch@credit-suisse.com](mailto:factsheets.economicresearch@credit-suisse.com)  
Tel: +41 44 333 33 99

### Bestellungen

[www.credit-suisse.com/research](http://www.credit-suisse.com/research)

# Risikowarnung

Jede Anlage ist mit Risiken verbunden, insbesondere in Bezug auf Wert- und Renditeschwankungen. Sind Anlagen in einer anderen Wahrung als Ihrer Basiswahrung denominated, konnen Wechselkursschwankungen den Wert, den Kurs oder die Rendite nachteilig beeinflussen.

Informationen zu den mit Anlagen in die hierin behandelten Wertpapiere verbundenen Risiken finden Sie unter folgender Adresse:  
<https://research.credit-suisse.com/riskdisclosure>

Dieser Bericht kann Informationen ber Anlagen, die mit besonderen Risiken verbunden sind, enthalten. Bevor Sie eine Anlageentscheidung auf der Grundlage dieses Berichts treffen, sollten Sie sich durch Ihren unabhangigen Anlageberater bezuglich notwendiger Erluterungen zum Inhalt dieses Berichts beraten lassen. Zusatzliche Informationen erhalten Sie ausserdem in der Broschure «Besondere Risiken im Effektenhandel», die Sie bei der Schweizerischen Bankiervereinigung erhalten.

Kurs, Wert und Ertrag der in diesem Bericht beschriebenen Wertpapiere oder Finanzinstrumente konnen sowohl steigen als auch fallen. Der Wert von Wertpapieren und Finanzinstrumenten unterliegt Schwankungen von Kassa- bzw. Termin- und Wechselkursen sowie der Entwicklung von wirtschaftlichen Indikatoren, der Bonitat von Emittenten oder Referenz-Emittenten usw. Diese Schwankungen und Entwicklungen konnen sich sowohl vorteilhaft als auch nachteilig auf den Ertrag bzw. den Kurs der betreffenden Papiere oder Instrumente auswirken. Beim Kauf von Wertpapieren oder Finanzinstrumenten konnen Sie aufgrund von Schwankungen der Borsenkurse oder anderer finanzieller Indizes usw. einen Verlust oder einen den investierten Betrag bersteigenden Verlust erleiden. Dieses Risiko betrifft insbesondere Anleger in Wertpapieren wie beispielsweise ADRs, deren Wert von Wechselkursschwankungen beeinflusst wird.

Provisionssatze fur Maklergeschafte entsprechen den zwischen der CS und dem Anleger vereinbarten Satzen. Bei Transaktionen, die als Abkommen zwischen selbststandigen Handlern/Kommitenten (Principal-to-principal-Basis) zwischen der Credit Suisse und dem Anleger abgeschlossen werden, entspricht der Kauf- bzw. Verkaufspreis der Gesamtvergutung. Auf Principal-to-principal-Basis durchgefuhrt Transaktionen, einschliesslich ausserborslicher (OTC) Transaktionen mit Derivaten, werden als Kauf-/Geldkurs oder Verkaufs-/Briefkurs angegeben, wobei zwischen diesen Kursangaben eine Differenz (Spread) bestehen kann. Gebuhren fur Transaktionen werden vor dem Handel gemass den geltenden Gesetzen und Bestimmungen vereinbart. Bitte konsultieren Sie vor einem Kauf die handelsvorbereitende Dokumentation, in der Sie eine Erluterung der Risiken und Provisionen usw. der jeweiligen Wertpapiere oder Finanzinstrumente finden.

Bei strukturierten Wertpapieren handelt es sich um komplexe Anlageinstrumente, die typischerweise ein erhohtes Risiko aufweisen. Diese Produkte richten sich ausschliesslich an erfahrene und informierte Anleger, die alle mit der entsprechenden Anlage verbundenen Risiken verstehen und akzeptieren. Der Marktwert strukturierter Wertpapiere wird durch wirtschaftliche, finanzielle und politische Faktoren beeinflusst (insbesondere Spot- und Forward-Zinsen sowie Wechselkurse), ebenso durch Faktoren wie Laufzeit, Marktbedingungen, Volatilitat oder Bonitat des Emittenten bzw. Referenzemittenten. Anleger, die den Erwerb strukturierter Produkte erwagen, sollten das betreffende Produkt eigenstandig prufen und analysieren und ihre eigenen Berater zu den mit dem geplanten Erwerb verbundenen Risiken konsultieren.

Einige der in diesem Bericht behandelten Produkte weisen ein erhohtes Mass an Volatilitat auf. Anlagen mit hoher Volatilitat konnen plotzlich und in betrachtlichem Umfang an Wert verlieren. In diesem Fall kann es zu Verlusten kommen, wenn die Anlagen verussert werden. Derartige Verluste konnen dem Wert der ursprunglichen Anlage entsprechen. Bei bestimmten Investments konnen die erlittenen Verluste den Wert der ursprunglichen Anlage sogar bersteigen. In einem solchen Fall mussen Sie die erlittenen Verluste durch zusatzliche Zahlungen decken. Die Rendite auf ein Investment kann fluktuieren, deshalb wird gegebenenfalls ein Teil des fur die ursprungliche Anlage gezahlten Betrags fur die Zahlung der Rendite verwendet. Bestimmte Investments konnen gegebenenfalls nicht ohne weiteres realisiert werden, und der Verkauf bzw. die Realisierung der betreffenden Instrumente kann sich als schwierig erweisen. Ebenso kann es sich als schwierig erweisen, zuverlassige Informationen zum Wert eines Investments oder den damit verbundenen Risiken zu erlangen. Bitte wenden Sie sich bei Fragen an Ihren Kundenberater.

**Die Wertentwicklung in der Vergangenheit ist kein Indikator fur zukunftige Ergebnisse. Provisionen, Gebuhren oder andere Kosten sowie Wechselkursschwankungen konnen die Performance mindern.**

## Sensitivitat

Die Sensitivitatsanalyse entspricht der Veranderung des Marktwerts (z. B. des Preises) eines Finanzinstruments bei einer bestimmten Veranderung eines Risikofaktors oder einer Modellannahme. Insbesondere der Marktwert eines Finanzinstruments wird durch wirtschaftliche, finanzielle und politische Faktoren beeinflusst (u. a. Spot- und Forward-Zinsen sowie Wechselkurse), ebenso durch Faktoren wie Laufzeit, Marktbedingungen, Volatilitat oder Bonitat des Emittenten bzw. Referenzemittenten.

## Finanzmarktrisiken

Historische Renditen und Finanzmarktszenarien sind keine Garantie fur zukunftige Ergebnisse. Der Preis und der Wert der hierin erwahnten Anlagen und alle daraus resultierenden Ertrage konnen sinken, steigen oder schwanken. Die Performance in der Vergangenheit ist kein Hinweis auf die kunftige Wertentwicklung. Sind Anlagen in einer anderen Wahrung als Ihrer Basiswahrung denominated, konnen Wechselkursschwankungen den Wert, den Kurs oder die Rendite nachteilig beeinflussen. Sie sollten, soweit Sie eine Beratung fur erforderlich halten, Berater konsultieren, die Sie bei dieser Entscheidung unterstutzen.

Anlagen werden moglicherweise nicht offentlich oder nur an einem eingeschrankten Sekundarmarkt gehandelt. Ist ein Sekundarmarkt vorhanden, kann der Kurs, zu dem die Anlagen an diesem Markt gehandelt werden oder die Liquiditat bzw. Illiquiditat des Marktes nicht vorhergesagt werden.

## Schwellenmarkte

In Fallen, in denen sich dieser Bericht auf Schwellenmarkte bezieht, weisen wir Sie darauf hin, dass mit Anlagen und Transaktionen in verschiedenen Anlagekategorien von oder in Zusammenhang oder Verbindung mit Emittenten und Schuldnern, die in Schwellenlandern gegrundet, stationiert oder hauptsachlich geschaftlich tatig sind, Unsicherheiten und Risiken verbunden sind. Anlagen im Zusammenhang mit Schwellenlandern konnen als spekulativ betrachtet werden; ihre Kurse neigen zu einer weit hoheren Volatilitat als die der starker entwickelten Lander der Welt. Anlagen in Schwellenmarkten sollten nur von versierten Anlegern oder von erfahrenen Fachleuten getatigt werden, die uber eigenstandiges Wissen uber die betreffenden Markte sowie die Kompetenz verfugen, die verschiedenen Risiken, die solche Anlagen bergen, zu berucksichtigen und abzuwagen und ausreichende finanzielle Ressourcen zur Verfugung haben, um die erheblichen Risiken des Anlageausfalls solcher Anlagen zu tragen. Es liegt in Ihrer Verantwortung, die Risiken, die sich aus Anlagen in Schwellenmarkten ergeben, und Ihre Portfolio-Strukturierung zu steuern. Bezuglich der unterschiedlichen Risiken und Faktoren, die es bei Anlagen in Schwellenmarkten zu berucksichtigen gilt, sollten Sie sich von Ihren eigenen Beratern beraten lassen.

## Alternative Anlagen

Hedge-Fonds unterliegen nicht den zahlreichen Bestimmungen zum Schutz von Anlegern, die fur regulierte und zugelassene gemeinsame Anlagen gelten; Hedge-Fonds-Manager sind weitgehend unreguliert. Hedge-Fonds sind nicht auf eine bestimmte Zuruckhaltung bei Anlagen oder Handelsstrategie beschrankt und versuchen, in den unterschiedlichsten Markten Gewinne zu erzielen, indem sie auf Fremdfinanzierung, Derivate und komplexe, spekulative Anlagestrategien setzen, die das Risiko eines Anlageausfalls erhohen konnen.

Rohstofftransaktionen bergen ein hohes Mass an Risiko und sind fur viele Privatanleger moglicherweise ungeeignet. Marktbewegungen konnen zu erheblichen Verlusten oder sogar zu einem Totalverlust fuhren.

Anleger in Immobilien sind Liquiditats-, Fremdwahrungs- und anderen Risiken ausgesetzt, einschliesslich konjunktureller Risiken, Vermietungsrisiken und solcher, die sich aus den Gegebenheiten des lokalen Marktes, der Umwelt und anderungen der Gesetzeslage ergeben.

## Zins- und Ausfallrisiken

Die Werthaltigkeit einer Anleihe hangt von der Bonitat des Emittenten bzw. des Garanten ab. Sie kann sich wahrend der Laufzeit der Anleihe andern. Bei Insolvenz des Emittenten und/oder Garanten der Anleihe ist die Anleihe oder der aus der Anleihe resultierende Ertrag nicht garantiert und Sie erhalten die ursprungliche Anlage moglicherweise nicht oder nur teilweise zuruck.

# Offenlegungen

Die Informationen und Meinungen in diesem Bericht wurden von der Abteilung Research der Division International Wealth Management der CS am angegebenen Datum erstellt und konnen sich ohne vorherige Mitteilung andern. Aufgrund unterschiedlicher Bewertungskriterien konnen die in diesem Bericht geusserten Ansichten uber einen bestimmten Titel von Ansichten und Beurteilungen des Credit Suisse Research Department der Division Investment Banking abweichen oder diesen widersprechen.

Dieses Material kann sich auf zuvor veroffentlichte Research-Empfehlungen und Rating-anderungen beziehen (manchmal in einer Liste zusammengestellt). Alle Research-Beitrage und -Berichte, die Empfehlungen und Rating-anderungen fur Unternehmen bzw. einzelne Finanzinstrumente beinhalten, sind unter der folgenden Adresse abrufbar:

<https://investment.credit-suisse.com>

Beitrage von Anlagestrategen sind keine Research-Berichte. Anlagestrategen gehoren nicht dem CS Research Department an. Die CS verfugt uber Weisungen, die sicherstellen, dass das Research Department unabhangig ist. Dies schliesst Weisungen zu Handelsbeschrankungen fur bestimmte Wertschriften vor der Veroffentlichung von Research-Berichten ein. Diese Weisungen gelten nicht fur Anlagestrategen.

Die CS lehnt jede Haftung fur Verluste aus der Verwendung dieses Berichts ab, es sei denn, dieser Haftungsausschluss steht im Widerspruch zu einer Haftung, die sich

aus bestimmten, für die CS geltenden Statuten und Regelungen ergibt. Dieser Bericht ist kein Ersatz für eine unabhängige Beurteilung. Die CS hat möglicherweise eine Handelsidee zu diesem Wertpapier veröffentlicht oder wird dies möglicherweise in Zukunft tun. Handelsideen sind kurzfristige Handlungsempfehlungen, die auf Marktereignissen und Katalysatoren basieren, wohingegen Unternehmensempfehlungen Anlageempfehlungen darstellen, die auf dem erwarteten Gesamtertrag im 6- bis 12-Monats-Horizont basieren, gemäss der Definition im Disclosure-Anhang. Da Handelsideen und Unternehmensempfehlungen auf unterschiedlichen Annahmen und Analysemethoden basieren, könnten die Handelsideen von den Unternehmensempfehlungen abweichen. Ausserdem hat die CS möglicherweise andere Berichte veröffentlicht oder wird möglicherweise Berichte veröffentlichen, die im Widerspruch zu dem vorliegenden Bericht stehen oder zu anderen Schlussfolgerungen gelangen. Diese Berichte spiegeln die verschiedenen Annahmen, Einschätzungen und Analysemethoden wider, auf denen sie basieren, und die CS ist in keiner Weise verpflichtet, sicherzustellen, dass der Empfänger Kenntnis von anderen entsprechenden Berichten erhält.

### Bestätigung der Analysten

Alle in diesem Bericht aufgeführten Analysten bestätigen hiermit, dass die in diesem Bericht geäusserten Ansichten über Unternehmen und deren Wertschriften mit ihren persönlichen Ansichten über sämtliche hier analysierten Unternehmen und Wertschriften übereinstimmen. Die Analysten bestätigen darüber hinaus, dass eine bereits erhaltene oder zukünftige Vergütung in keiner Art und Weise direkt oder indirekt mit den in diesem Bericht ausgedrückten Empfehlungen oder Ansichten in Verbindung steht.

Die in diesem Bericht erwähnten Knowledge Process Outsourcing Analysten (KPO-Analysten) sind bei der Credit Suisse Business Analytics (India) Private Limited angestellt.

### Wichtige Angaben

Die CS veröffentlicht und aktualisiert Research-Berichte/Empfehlungen in den Intervallen, die ihr angemessen erscheinen. Dabei bezieht sie sich auf Entwicklungen in den analysierten Unternehmen, im Sektor oder Markt, die für die im Bericht geäusserten Meinungen und Ansichten wesentlich sein können. Die CS veröffentlicht ausschliesslich unparteiische, unabhängige, eindeutige, faire und nicht irreführende Anlagestudien.

Der für alle Mitarbeiterinnen und Mitarbeiter der Credit Suisse verbindliche Code of Conduct ist online unter folgender Adresse abrufbar: [http://www.credit-suisse.com/governance/en/code\\_of\\_conduct.html](http://www.credit-suisse.com/governance/en/code_of_conduct.html)

Weitere Informationen finden Sie im Dokument «Unabhängigkeit der Finanzanalyse» unter folgender Adresse: [https://www.credit-suisse.com/legal/pb\\_research/independence\\_en.pdf](https://www.credit-suisse.com/legal/pb_research/independence_en.pdf)

Die Vergütung der für diesen Research-Bericht verantwortlichen Analysten setzt sich aus verschiedenen Faktoren zusammen, darunter aus dem Umsatz der CS. Einen Teil dieses Umsatzes erwirtschaftet die Credit Suisse im Bereich Investment Banking.

### Zusätzliche Angaben

**Vereinigtes Königreich:** Weitere Informationen zu Angaben über den Bereich Fixed Income erhalten Kunden der Credit Suisse (UK) Limited und der Credit Suisse Securities (Europe) Limited unter der Telefonnummer +41 44 333 33 99.

**Indien:** Unter der Adresse <http://www.credit-suisse.com/in/researchdisclosure> finden sich weitere Offenlegungen, die gemäss Securities And Exchange Board of India (Research Analysts) Regulations, 2014, vorgeschrieben sind. Die Credit Suisse könnte Interessen in Bezug auf die im vorliegenden Bericht genannten Unternehmen haben. Die Research-Berichte der Credit Suisse sind auch unter <https://investment.credit-suisse.com/> abrufbar.

Informationen zu rechtlichen Hinweisen und Offenlegungen bezüglich der von Credit Suisse Investment Banking beurteilten Unternehmen, die in diesem Bericht erwähnt wurden, finden Sie auf der Seite «Disclosure» der Investment Banking Division unter folgender Adresse: <https://rave.credit-suisse.com/disclosures>

Weitere Informationen wie Angaben im Zusammenhang mit anderen Emittenten finden Sie auf der Seite «Disclosure» der Private Banking & Wealth Management Division unter folgender Adresse: <https://www.credit-suisse.com/disclosure>

tung, Veröffentlichung, Bereitstellung oder Nutzung dieser Informationen geltende Gesetze oder Vorschriften verletzen würde oder in dem CS Registrierungs- oder Zulassungspflichten erfüllen müssten.

In diesem Bericht bezieht sich CS auf die Schweizer Bank Credit Suisse AG oder ihre Tochter- und verbundenen Unternehmen. Weitere Informationen über die Organisationsstruktur finden sich unter folgender Adresse: <http://www.credit-suisse.com>

**KEINE VERBREITUNG, AUFFORDERUNG ODER BERATUNG** Diese Publikation dient ausschliesslich zur Information und Veranschaulichung sowie zur Nutzung durch Sie. Sie ist weder eine Aufforderung noch ein Angebot oder eine Empfehlung zur Zeichnung oder zum Erwerb von Wertschriften oder anderen Finanzinstrumenten. Alle Informationen, auch Tatsachen, Meinungen oder Zitate, sind unter Umständen gekürzt oder zusammengefasst und beziehen sich auf den Stand am Tag der Erstellung des Dokuments. Bei den in diesem Bericht enthaltenen Informationen handelt es sich lediglich um allgemeine Marktcommentare und in keiner Weise um eine regulierte Finanzberatung bzw. Rechts-, Steuer- oder andere regulierte Finanzdienstleistungen. Den finanziellen Zielen, Verhältnissen und Bedürfnissen einzelner Personen wird keine Rechnung getragen. Diese müssen indes berücksichtigt werden, bevor eine Anlageentscheidung getroffen wird. Bevor Sie eine Anlageentscheidung auf der Grundlage dieses Berichts treffen, sollten Sie sich durch Ihren unabhängigen Anlageberater bezüglich notwendiger Erläuterungen zum Inhalt dieses Berichts beraten lassen. Dieser Bericht bringt lediglich die Einschätzungen und Meinungen der CS zum Zeitpunkt der Erstellung des Dokuments zum Ausdruck und bezieht sich nicht auf das Datum, an dem Sie die Informationen erhalten oder darauf zugreifen. In diesem Bericht enthaltene Einschätzungen und Ansichten können sich von den durch andere CS-Departments geäusserten unterscheiden und können sich jederzeit ohne Ankündigung oder die Verpflichtung zur Aktualisierung ändern. Die CS ist nicht verpflichtet sicherzustellen, dass solche Aktualisierungen zu Ihrer Kenntnis gelangen.

**PROGNOSEN & SCHÄTZUNGEN** Vergangene Wertentwicklungen sollten weder als Hinweis noch als Garantie für zukünftige Ergebnisse aufgefasst werden, noch besteht eine ausdrückliche oder implizierte Gewährleistung für künftige Wertentwicklungen. Soweit dieser Bericht Aussagen über künftige Wertentwicklungen enthält, sind diese Aussagen zukunftsgerichtet und bergen daher diverse Risiken und Ungewissheiten. Ist nichts anderes vermerkt, sind alle Zahlen ungeprüft. Sämtliche hierin erwähnten Bewertungen unterliegen den CS-Richtlinien und -Verfahren zur Bewertung. **KONFLIKTE:** Die CS behält sich das Recht vor, alle in dieser Publikation unter Umständen enthaltenen Fehler zu korrigieren. Die Credit Suisse, ihre verbundenen Unternehmen und/oder deren Mitarbeitende halten möglicherweise Positionen oder Bestände, haben andere materielle Interessen oder tätigen Geschäfte mit hierin erwähnten Wertschriften oder Optionen auf diese Wertschriften oder tätigen andere damit verbundene Anlagen und steigern oder verringern diese Anlagen von Zeit zu Zeit. Die CS bietet den hierin erwähnten Unternehmen oder Emittenten möglicherweise in erheblichem Umfang Beratungsdienstleistungen in Bezug auf die in dieser Publikation aufgeführten Anlagen oder damit verbundene Anlagen oder hat dies in den vergangenen zwölf Monaten getan. Einige hierin aufgeführte Anlagen werden von einem Unternehmen der CS oder einem mit der CS verbundenen Unternehmen angeboten oder die CS ist der einzige Market Maker für diese Anlagen. Die CS ist involviert in zahlreiche Geschäfte, die mit dem genannten Unternehmen in Zusammenhang stehen. Zu diesen Geschäften gehören unter anderem spezialisierter Handel, Risikoarbitrage, Market Making und anderer Eigenhandel. Die CS hat mit dem Emittenten eine Vereinbarung über die Erbringung von Dienstleistungen durch Kapitalanlagegesellschaften geschlossen. **BESTEUERUNG:** Diese Publikation enthält keinerlei Anlage-, Rechts-, Bilanz- oder Steuerberatung. Die CS berät nicht hinsichtlich der steuerlichen Konsequenzen von Anlagen und empfiehlt Anlegern, einen unabhängigen Steuerberater zu konsultieren. Die Steuersätze und Bemessungsgrundlagen hängen von persönlichen Umständen ab und können sich jederzeit ändern. **QUELLEN:** Die in diesem Bericht enthaltenen Informationen und Meinungen stammen aus oder basieren auf Quellen, die von CS als zuverlässig erachtet werden; dennoch garantiert die CS weder deren Richtigkeit noch deren Vollständigkeit. Die CS lehnt jede Haftung für Verluste ab, die aufgrund der Verwendung dieses Berichts entstehen. **WEBSITES:** Der Bericht kann Internet-Adressen oder die entsprechenden Hyperlinks zu Websites beinhalten. Die CS hat die Inhalte der Websites, auf die Bezug genommen wird, nicht überprüft und übernimmt keine Verantwortung für deren Inhalte, es sei denn, es handelt sich um eigenes Website-Material der CS. Die Adressen und Hyperlinks (einschliesslich Adressen und Hyperlinks zu dem eigenen Website-Material der CS) werden nur als praktische Hilfe und Information für Sie veröffentlicht, und die Inhalte der Websites, auf die verwiesen wird, sind keinesfalls Bestandteil des vorliegenden Berichts. Der Besuch der Websites oder die Nutzung von Links aus diesem Bericht oder der Website der CS erfolgen auf Ihr eigenes Risiko.

### Distribution von Research-Berichten

Sofern hier nicht anders vermerkt, wurde dieser Bericht von der Schweizer Bank Credit Suisse AG erstellt und publiziert, die der Zulassung und Regulierung durch die Eidgenössische Finanzmarktaufsicht untersteht. **Australien:** Dieser Bericht wird von der Credit Suisse AG, Sydney Branch (CSSB) (ABN 17 061 700 712 AFSL 226896), ausschliesslich an «Wholesale»-Kunden, definiert nach s761G des Corporations Act 2001, verteilt. CSSB übernimmt keine Gewähr, noch macht sie Zusicherungen zur Wertentwicklung der in diesem Bericht erwähnten Finanzprodukte. **Bahrain:** Dieser Bericht wird von der Credit Suisse AG, Bahrain Branch, verteilt, die über eine Zulassung der Central Bank of Bahrain (CBB) als Investment Firm Category 2 verfügt und von dieser reguliert wird. Die Adresse der Credit Suisse AG, Bahrain Branch, lautet Level 22, East Tower, Bahrain World Trade Centre, Manama, Königreich Bahrain. **Deutschland:** Der Vertrieb dieses Berichts erfolgt durch die Credit Suisse (Deutschland) AG, die von der Bundesanstalt für Finanzdienstleistungsauf-

# Allgemeiner Haftungsausschluss / Wichtige Information

Der vorliegende Bericht ist nicht für die Verbreitung an oder die Nutzung durch natürliche oder juristische Personen bestimmt, die Bürger eines Landes sind oder in einem Land ihren Wohnsitz bzw. ihren Gesellschaftssitz haben, in dem die Verbrei-

sicht (BaFin) zugelassen ist und reguliert wird. **Dubai:** Diese Informationen werden von der Credit Suisse AG (DIFC Branch) verteilt, die über eine ordnungsgemässe Lizenz der Dubai Financial Services Authority (DFSA) verfügt und unter deren Aufsicht steht. Finanzprodukte oder Finanzdienstleistungen in diesem Zusammenhang richten sich ausschliesslich an professionelle Kunden oder Vertragsparteien gemäss Definition der DFSA und sind für keinerlei andere Personen bestimmt. Die Adresse der Credit Suisse AG (DIFC Branch) lautet Level 9 East, The Gate Building, DIFC, Dubai, Vereinigte Arabische Emirate. **Frankreich:** Dieser Bericht wird von der Credit Suisse (Luxembourg) S.A., Succursale en France, verteilt, die von der Autorité de Contrôle Prudentiel et de Résolution (ACPR) als Anlagendienstleister zugelassen ist. Die Credit Suisse (Luxembourg) S.A., Succursale en France, wird von der Autorité de Contrôle Prudentiel et de Résolution und der Autorité des Marchés Financiers überwacht und reguliert. **Guernsey:** Dieser Bericht wird von der Credit Suisse (Channel Islands) Limited verteilt, einem rechtlich unabhängigen Unternehmen, das in Guernsey unter der Nummer 15197 und unter der Anschrift Helvetia Court, Les Echelons, South Esplanade, St Peter Port, Guernsey, eingetragen ist. Die Credit Suisse (Channel Islands) Limited ist zu 100% im Besitz der Credit Suisse AG. Sie wird von der Guernsey Financial Services Commission überwacht. Der jeweils aktuelle testierte Jahresabschluss ist auf Anfrage erhältlich. **Hongkong:** Der vorliegende Bericht wird in Hongkong von der Credit Suisse AG, Hong Kong Branch, herausgegeben. Die Credit Suisse AG, Hong Kong Branch, ist als «Authorized Institution» der Aufsicht der Hong Kong Monetary Authority unterstellt und ist ein eingetragenes Institut nach Massgabe der «Securities and Futures Ordinance» (Chapter 571 der gesetzlichen Vorschriften Hongkongs). **Indien:** Der Vertrieb dieses Berichts erfolgt durch die Credit Suisse Securities (India) Private Limited (CIN-Nr. U67120MH1996PTC104392), die vom Securities and Exchange Board of India als Researchanalyst (Registrierungsnr. INH 000001030), als Portfoliomanager (Registrierungsnr. INP00002478) und als Börsenmakler (Registrierungsnr. INB230970637; INF230970637; INB010970631; INF010970631) unter der folgenden Geschäftsadresse beaufsichtigt wird: 9th Floor, Ceejay House, Dr.A.B. Road, Worli, Mumbai - 18, Indien, Telefon +91-22 6777 3777. **Italien:** Dieser Bericht wird in Italien einerseits von der Credit Suisse (Italy) S.p.A., einer gemäss italienischem Recht gegründeten und registrierten Bank, die der Aufsicht und Kontrolle durch die Banca d'Italia und CONSOB untersteht, sowie andererseits von der Credit Suisse AG, einer Schweizerischen Bank mit Lizenz zur Erbringung von Bank- und Finanzdienstleistungen in Italien, verteilt. **Japan:** Dieser Bericht wird von Credit Suisse Securities (Japan) Limited, Financial Instruments Dealer, Director-General of Kanto Local Finance Bureau (Kinsho) No.66, Mitglied der Japan Securities Dealers Association, Financial Futures Association of Japan, Japan Investment Advisers Association und Type II Financial Instruments Firms Association, ausschliesslich in Japan verteilt. Credit Suisse Securities (Japan) Limited wird diesen Bericht nicht ausserhalb Japans verteilen oder in Länder ausserhalb Japans weiterleiten. **Jersey:** Der Vertrieb des vorliegenden Berichts erfolgt durch die (Channel Islands) Limited, Jersey Branch, die von der Jersey Financial Services Commission hinsichtlich der Durchführung von Anlagegeschäften beaufsichtigt wird. Die Geschäftsadresse der Credit Suisse (Channel Islands) Limited, Jersey Branch, in Jersey lautet: Trade/Wind House, 22 Esplanade, St Helier, Jersey JE4 5WU. **Libanon:** Der Vertrieb des vorliegenden Berichts erfolgt durch die Credit Suisse (Lebanon) Finance SAL (CSLF), ein Finanzinstitut, das durch die Central Bank of Lebanon (CBL) reguliert wird und unter der Lizenzierungsnummer 42 als Finanzinstitut eingetragen ist. Für die Credit Suisse (Lebanon) Finance SAL gelten die gesetzlichen und regulatorischen Bestimmungen der CBL sowie die Gesetze und Entscheidungen der Capital Markets Authority of Lebanon (CMA). Die CSLF ist eine Tochtergesellschaft der Credit Suisse AG und gehört zur Credit Suisse Group (CS). Die CMA übernimmt keinerlei Verantwortung für die im vorliegenden Bericht enthaltenen inhaltlichen Informationen, wie z.B. deren Richtigkeit oder Vollständigkeit. Die Haftung für den Inhalt dieses Berichts liegt beim Herausgeber, seinen Direktoren oder anderen Personen, wie z.B. Experten, deren Meinungen mit ihrer Zustimmung Eingang in diesen Bericht gefunden haben. Darüber hinaus hat die CMA auch nicht beurteilt, ob die hierin erwähnten Anlagen für einen bestimmten Anleger oder Anlegertyp geeignet sind. Anlagen in Finanzmärkte können mit einem hohen Ausmass an Komplexität und Risiko einhergehen und sind möglicherweise nicht für alle Anleger geeignet. Die CSLF prüft die Eignung dieser Anlage auf Basis von Informationen, die der Anleger der CSLF zugestellt hat, und in Übereinstimmung mit den internen Richtlinien und Prozessen der Credit Suisse. Es gilt als vereinbart, dass sämtliche Mitteilungen und Dokumentationen der CS und/oder der CSLF in Englisch erfolgen bzw. abgefasst werden. Indem er einer Anlage in das Produkt zustimmt, bestätigt der Anleger, dass er gegen die Verwendung der englischen Sprache nichts einzuwenden hat. **Luxemburg:** Dieser Bericht wird von der Credit Suisse (Luxembourg) S.A. verteilt. Diese ist eine luxemburgische Bank, die über eine Zulassung der Commission de Surveillance du Secteur Financier (CSSF) verfügt und von dieser reguliert wird. **Österreich:** Der Vertrieb dieses Berichts erfolgt durch CREDIT SUISSE (LUXEMBOURG) S.A. Zweigniederlassung Österreich. Die Bank ist eine Niederlassung von CREDIT SUISSE (LUXEMBOURG) S.A., ein ordnungsgemäss zugelassenes Kreditinstitut im Grossherzogtum Luxemburg unter der Anschrift 5, rue Jean Monnet, L-2180 Luxemburg. Sie unterliegt ferner der finanzmarktrechtlichen Aufsicht der luxemburgischen Commission de Surveillance du Secteur Financier (CSSF), 110, route d'Arlon, L-2991 Luxemburg, Grossherzogtum Luxemburg und der österreichischen Finanzmarktaufsichtsbehörde (FMA), Otto-Wagner Platz 5, A-1090 Wien. **Katar:** Diese Information wird von der Credit Suisse (Qatar) L.L.C verteilt, die über eine Bewilligung der Aufsichtsbehörde für den Finanzplatz Katar (QFCRA) verfügt und von dieser reguliert wird (QFC Nr. 00005). Alle Finanzprodukte oder Finanzdienstleistungen im Zusammenhang mit diesem Bericht sind nur für Geschäftskunden oder Vertragspartner (wie in den Regeln und Vorschriften der Aufsichtsbehörde für den Finanzplatz Katar (QFCRA) definiert) zugänglich. Zu dieser Kategorie gehören auch Personen mit einem liquiden Vermögen von über USD 1 Mio., die eine Einstufung als Geschäftskunden wünschen und die über genügend Kenntnisse, Erfahrung und Verständnis

des Finanzwesens verfügen, um sich an solchen Produkten und/oder Dienstleistungen zu beteiligen. **Saudi-Arabien:** Dieses Dokument darf innerhalb des Königreichs nur an Personen vertrieben werden, an die ein Vertriebs gemäss der Investment Funds Regulations zugelassen ist. Credit Suisse Saudi Arabia übernimmt die volle Verantwortung für die Richtigkeit der in diesem Dokument enthaltenen Informationen und bestätigt, nachdem diesbezüglich alle angemessenen Erkundigungen eingeholt wurden, dass nach bestem Wissen und Gewissen keine anderweitigen Sachverhalte vorliegen, deren Auslassung hierin zu irreführenden Angaben führen würde. **Singapur:** Dieser Bericht wurde zur Verteilung in Singapur ausschliesslich an institutionelle Anleger, zugelassene Anleger und erfahrene Anleger (wie jeweils in den Financial Advisers Regulations definiert) erstellt und herausgegeben und wird von der Credit Suisse AG, Singapore Branch, auch an ausländische Anleger (gemäss Definition in den Financial Advisers Regulations) verteilt. Die Credit Suisse AG, Singapore Branch, ist gemäss den Bestimmungen der Vorschrift 32C der Financial Advisers Regulations berechtigt, Berichte, die durch ihre ausländischen oder verbundenen Unternehmen erstellt wurden, zu verteilen. Für Fragen, die sich aus diesem Bericht ergeben oder die damit in Verbindung stehen, wenden sich Leser aus Singapur bitte an die Credit Suisse AG, Singapore Branch, unter +65-6212-2000. In Bezug auf Finanzberatungsdienstleistungen, die Sie von der Credit Suisse AG, Singapore Branch, erhalten, entbindet Ihr Status als institutioneller Anleger, zugelassener Anleger, erfahrener Anleger oder ausländischer Anleger die Credit Suisse AG, Singapore Branch, von der Verpflichtung bestimmte Anforderungen des Financial Advisers Act, Chapter 110 in Singapur (das «FAA»), der Financial Advisers Regulation sowie der entsprechenden Hinweise und Richtlinien, die hierzu erlassen wurden, zu erfüllen. **Spanien:** Dieser Bericht wird in Spanien von der Credit Suisse AG, Sucursal en España, verteilt. Diese ist ein durch die Banco de España autorisiertes Unternehmen (Registernummer 1460). **Türkei:** Die hierin enthaltenen Anlageinformationen, Anmerkungen und Empfehlungen fallen nicht unter die Anlageberatungstätigkeit. Die Anlageberatungsleistungen für Kunden werden in massgeschneiderter Form von den dazu berechtigten Instituten erbracht, und zwar unter Berücksichtigung der jeweiligen Risiko- und Ertragspräferenzen der Kunden. Die hierin enthaltenen Kommentare und Beratungen sind hingegen allgemeiner Natur. Die Empfehlungen sind daher mit Blick auf Ihre finanzielle Situation oder Ihre Risiko- und Renditepräferenzen möglicherweise nicht geeignet. Eine Anlageentscheidung ausschliesslich auf Basis der hierin enthaltenen Informationen resultiert möglicherweise in Ergebnissen, die nicht Ihren Erwartungen entsprechen. Der Vertrieb dieses Berichts erfolgt durch Credit Suisse Istanbul Menkul Degerler Anonim Sirketi, die vom Capital Markets Board of Turkey beaufschlagt wird und ihren Sitz an der folgenden Adresse hat: Yildirim Oguz Goker Caddesi, Maya Plaza 10th Floor Akatlar, Besiktas/Istanbul-Turkey. **VAE:** Dieses Dokument und die darin enthaltenen Informationen stellen kein öffentliches Angebot von Wertpapieren in den Vereinigten Arabischen Emiraten dar. Dies ist auch nicht beabsichtigt. Demgemäss sollten sie nicht als solches ausgelegt werden. Die Dienstleistungen werden nur einer begrenzten Zahl qualifizierter Investoren in den VAE angeboten, die (a) bereit und in der Lage sind, eine unabhängige Prüfung der Risiken vorzunehmen, die mit einer Anlage in diese Dienstleistungen verbunden sind und (b) dieses Angebot nur auf ihren ausdrücklichen Wunsch hin erhalten. Die Dienstleistungen wurden nicht durch die Zentralbank der VAE, die Securities and Commodities Authority oder eine andere zuständige Zulassungsbehörde oder staatliche Instanz in den VAE genehmigt, lizenziert bzw. eingetragen. Das Dokument ist nur für den Gebrauch durch den bezeichneten Empfänger vorgesehen und sollte keiner anderen Person ausgehändigt oder präsentiert werden (ausgenommen sind Angestellte, Bevollmächtigte oder Berater im Zusammenhang mit der Prüfung des Dokuments durch den Empfänger). Es werden keine Transaktionen in den VAE getätigt. **Vereinigtes Königreich:** Dieser Bericht wurde von der Credit Suisse (UK) Limited und der Credit Suisse Securities (Europe) Limited herausgegeben. Die Credit Suisse Securities (Europe) Limited und die Credit Suisse (UK) Limited verfügen beide über eine Zulassung der Prudential Regulation Authority und stehen unter der Aufsicht der Financial Conduct Authority und Prudential Regulation Authority. Sie sind der Credit Suisse zugehörige, aber rechtlich unabhängige Gesellschaften. Der Schutz privater Kunden durch die Financial Conduct Authority und/oder Prudential Regulation Authority gilt nicht für Investments oder Dienstleistungen, die durch eine Person ausserhalb des Vereinigten Königreichs angeboten werden. Das Financial Services Compensation Scheme gilt nicht, wenn der Emittent seine Verpflichtungen nicht erfüllt. Sofern es im Vereinigten Königreich verteilt wird oder zu Auswirkungen im Vereinigten Königreich führen könnte, stellt dieses Dokument eine von der Credit Suisse (UK) Limited genehmigte Finanzwerbung dar. Die Credit Suisse (UK) Limited ist durch die Prudential Regulation Authority zugelassen und wird hinsichtlich der Durchführung von Anlagegeschäften im Vereinigten Königreich durch die Financial Conduct Authority und die Prudential Regulation Authority beaufsichtigt. Der eingetragene Geschäftssitz der Credit Suisse (UK) Limited ist Five Cabot Square, London, E14 4QR. Bitte beachten Sie, dass die Vorschriften des britischen Financial Services and Markets Act 2000 zum Schutz von Privatanlegern für Sie nicht gelten und dass Sie keinen Anspruch auf Entschädigungen haben, die Anspruchsberechtigten («Eligible Claimants») im Rahmen des britischen Financial Services Compensation Scheme möglicherweise zur Verfügung gestellt werden. Die steuerliche Behandlung hängt von der individuellen Situation des einzelnen Kunden ab und kann sich künftig ändern.

**USA: WEDER DIESER BERICHT NOCH KOPIEN DAVON DÜRFEN IN DIE VEREINIGTEN STAATEN VERSANDT, DORTHIN MITGENOMMEN ODER AN US-PERSONEN ABGEGEBEN WERDEN (IM SINNE DER REGULIERUNGSVORSCHRIFTEN GEMÄSS US SECURITIES ACT VON 1933, IN SEINER GÜLTIGEN FASSUNG).**

Das vorliegende Dokument darf ohne schriftliche Genehmigung der Credit Suisse weder vollständig noch auszugsweise vervielfältigt werden. Copyright © 2017 Credit Suisse Group AG und/oder mit ihr verbundene Unternehmen. Alle Rechte vorbehalten.

17C033A\_R